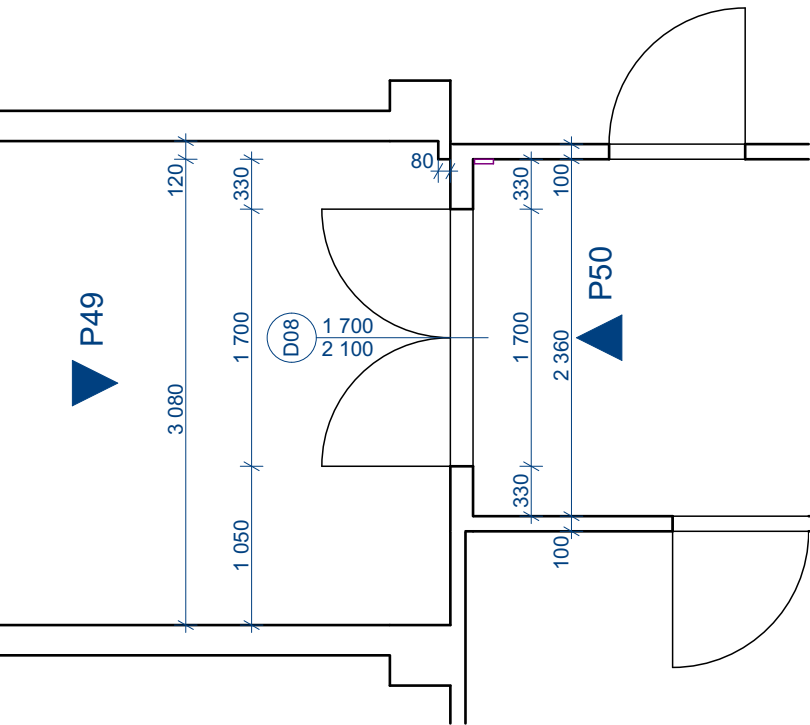


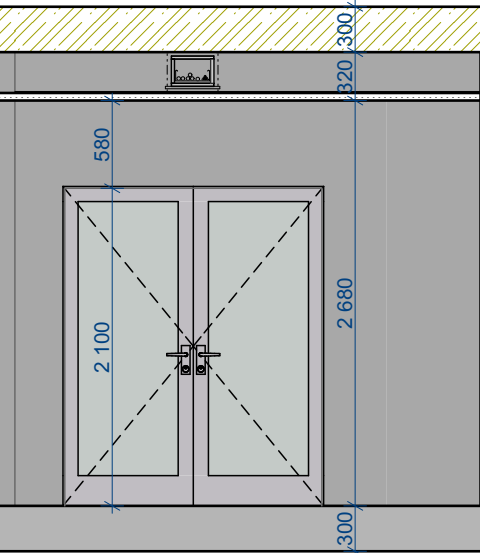
# Nový stav - Dveře D08

## 1. NP

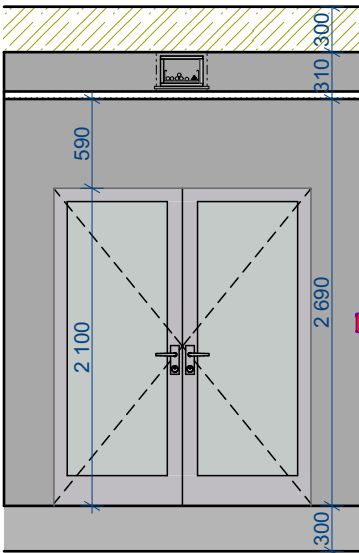


D08 1.NP 1:50

- Legenda:
- požární hlásič
  - protipožární ucpávka



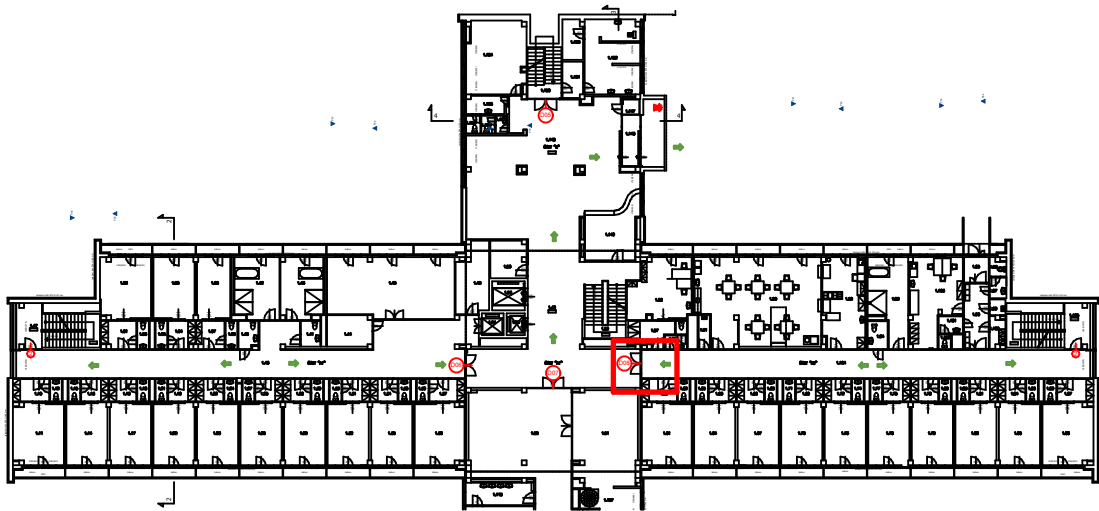
P49 Pohled Dveře D08 1:50

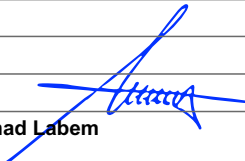




P50 Pohled Dveře D08 1:50

### D08

- dveře dvoukřídlé o celkových rozměrech 1700/2100 mm opatřeny samozavíračem, kouřotěsné, napojené na EPS požární odolnost min. 60 minut, koordinace zavírání křídel, prosklené.
- u dveří napojených na EPS - koordinační lišta bude vybavena přídržnými magnety křídel v poloze otevřeno, které uvolní přerušení napájení z EPS pouze v případě požárního poplachu.



ved. ateliéru	Petr Andrejkovič			PRO-DESIGN 2013
zodp. projektant	Petr Andrejkovič			
vypracoval	Petr Andrejkovič			
investor	Statutární město Ústí nad Labem Velká Hradební 2336/8 400 01 Ústí nad Labem			
místo	k.ú. Ústí nad Labem			
kraj	Ústecký			
			Petr Andrejkovič projektová a inženýrská činnost Masarykova 3502/93b, 400 01 Ústí nad Labem info@pd13.cz, tel. +420 731 459 016	
stupeň	DSP	<b>Výměna chodbových dveří, DS Severní Terasa V Klidu 3133/12</b>		čkait
datum	04/25			
č. zakázky	2503			
	Vzorový výkres - nový stav		měřítko	č. výkresu
			1:50	D.1.2.9